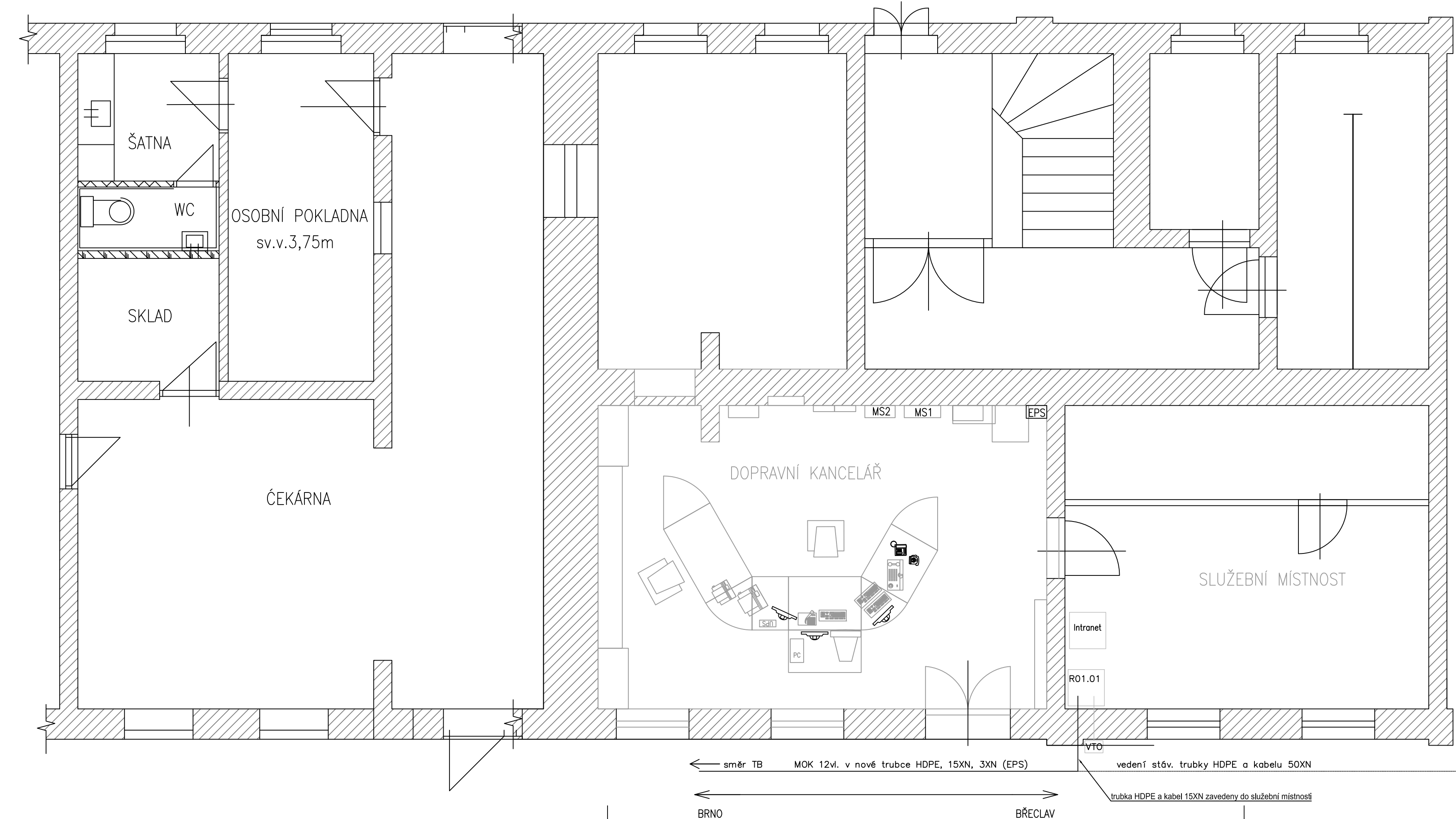
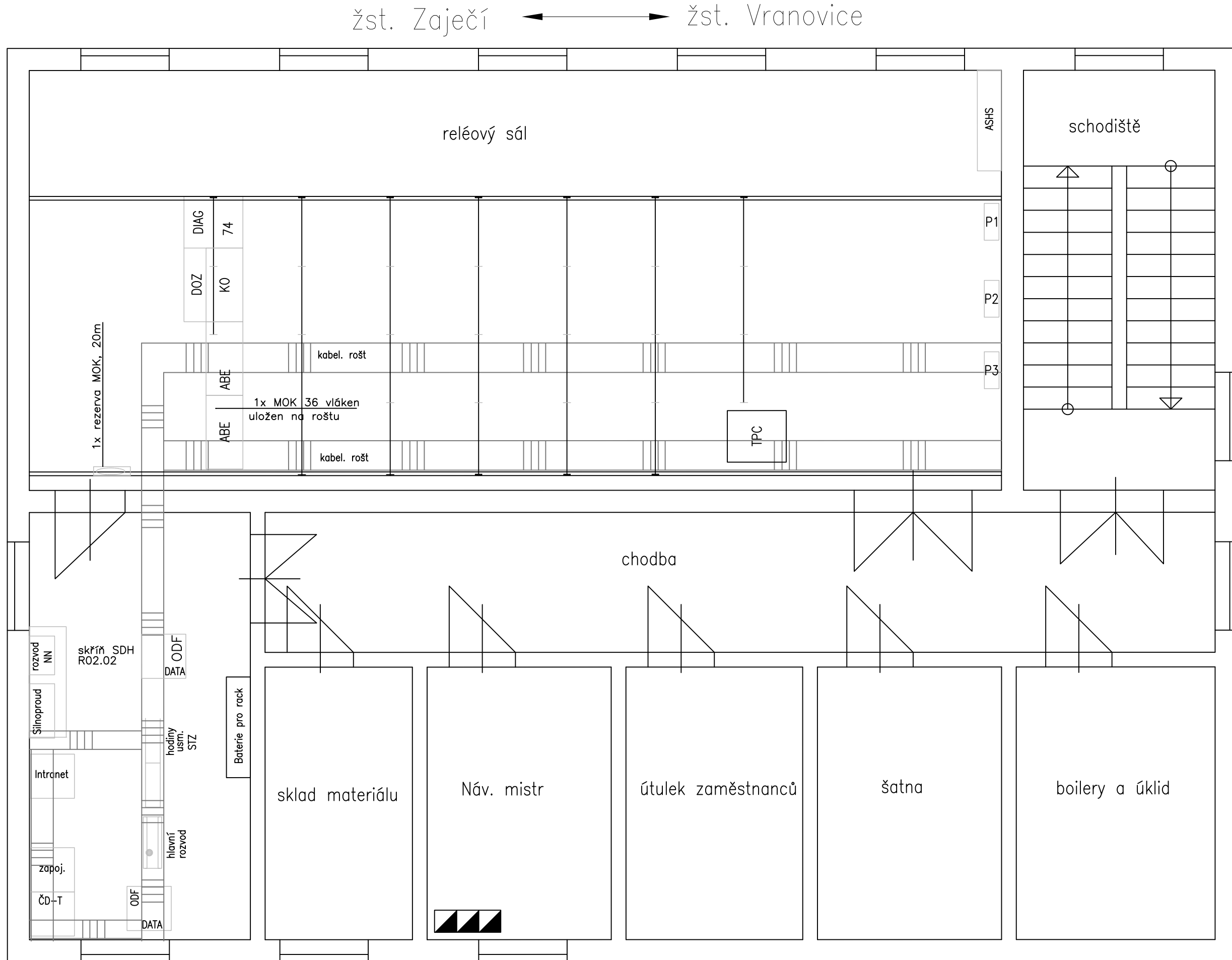


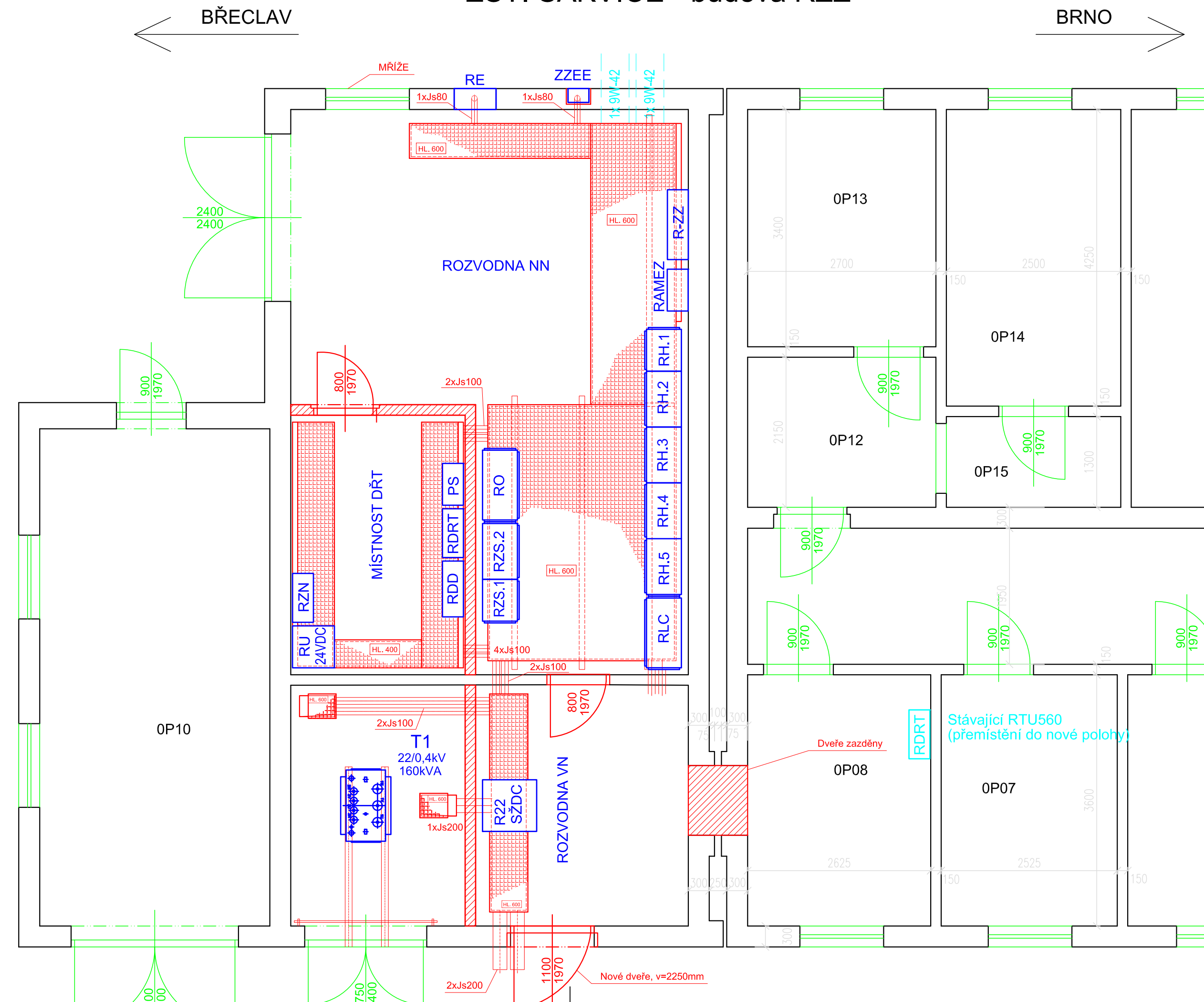
Žst.Šakvice - výpravní budova



Žst.Šakvice - budova RZZ - 2. N. P., sdělovací místnost



ŽST. ŠAKVICE - budova RZZ



DOKUMENTACE PO PŘÍPOMÍNKÁCH

REVIZE Č.	DATUM	ZMĚNA	ČÍSLO SOUPRAVY:

EZ ELEKTRIZACE ŽELEZNIC PRAHA a.s.	Elektrizace železnic Praha a. s. nám. Hrdinů 1693/4a 140 00 Praha 4
---	---

SUDOP BRNO	SUDOP BRNO, spol. s r.o. Kounicova 26 611 36 Brno
-------------------	--

OBJEDNATEL: SŽDC, s.o., Dílčedělná 1003/7, 110 00 Praha 1 Stavební správa východ (organizační jednotka)	tel. : +420 972 625 804 E-mail: sudop@sudop-brno.cz
PROFESNÍ SKUPINA: 24 SILNOPROUD	VEDOUcí PROF. SKUPINY Ing. Jan Zářecký
ODPOVĚDNÝ PROJ. ZAKÁZKY Ing. Lubomír Beňák	ODPOVĚDNÝ PROJ. PS, SO Jindřich Lukašík
NAVŘHL, VÝPRACOVAL Jindřich Lukašík	KONTROLOVAL Martin Špaček
KRAJ: Jihomoravský	POVĚŘENÝ OÚ: Hustopeče u Brna
STUPEN: Přípravné dokumentace	
ZAK. ČÍSLO 15062-01-0716 ARCH. ČÍSLO 2016110810 MĚRITKO 7x4.4	
Modernizace a elektrizace trati Šakvice - Hustopeče u Brna Dispečerská řídicí technika (DRT)	
DATUM: 08/2016 ČÁST D.3.1 PŘÍLOHA 3	